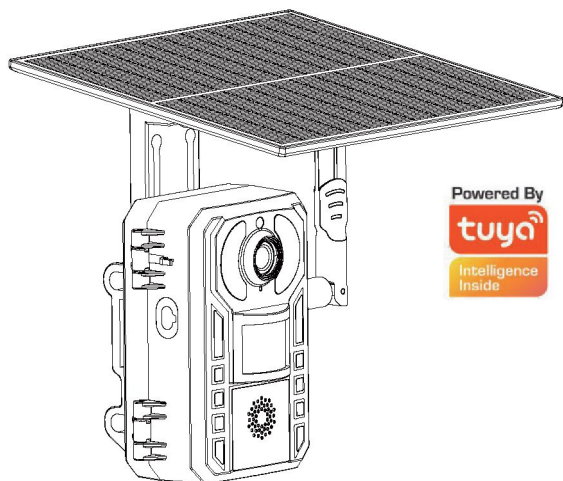


4G
Nutikas päikesenergia
PTZ valvekaamera
Kasutusjuhend



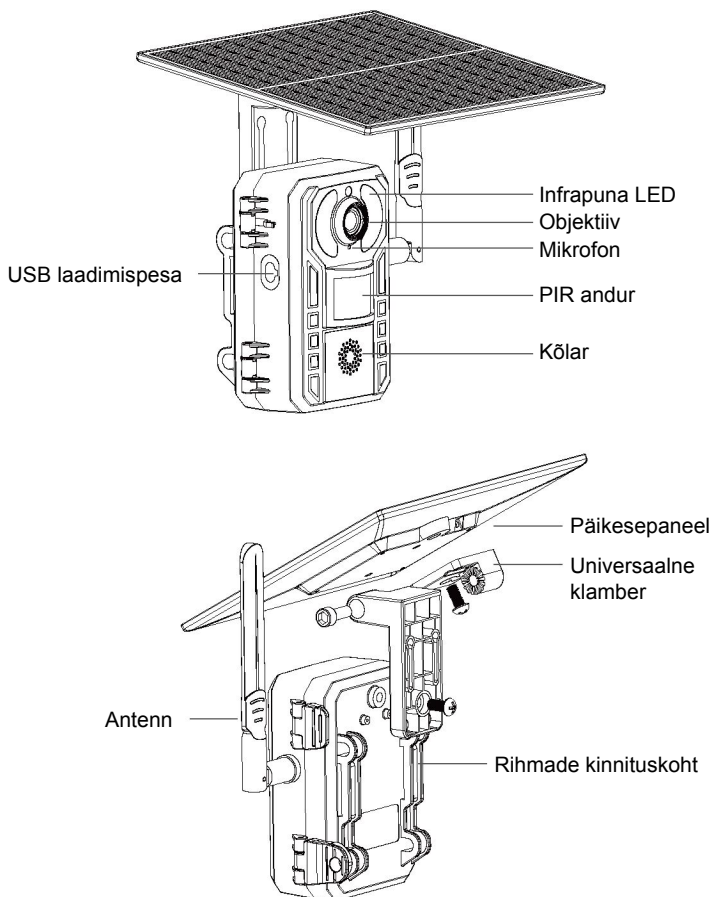
V2.3

Märge!
Kaamera ei tööta ilma 4G võrguühendusega!

Jälgige metsas toimuvat meie uue ulukikaameraga, millel on suure jõudlusega ISP ja 1/2,7" progressiivne sensor, mis tagab selge pildi ka hämaras. Kaamera võimaldab foto- ja videosalvestust, üliväike energiatarve ooterežiimis võimaldab välkkiiret reaktsiooni 0,2 sekundiga. PIR liikumisanduriga ja tehisintellektil põhineva kujutuvastusega varustatud kaamera jäädvustab täpselt looduses toimuvat. Kahesuunaline heli, pilve- ja kohalik salvestusruum ning Androidi ja iOS-i rakenduste tugi muudavad kaamera juhtimise lihtsaks. Veekindlusklass IP66 tagab vastupidavuse kõikides ilmastikutingimustes ning integreeritud või eraldi kinnitatav tugi ning kergesti eemaldatav 18650 akupesa teevad sellest ulukikaamerast mitmekülgse tööriista jahimeestele ja loodusvaatlejatele. Sobib ka valvekaameraks nii elu- kui ka ärihoonetele.

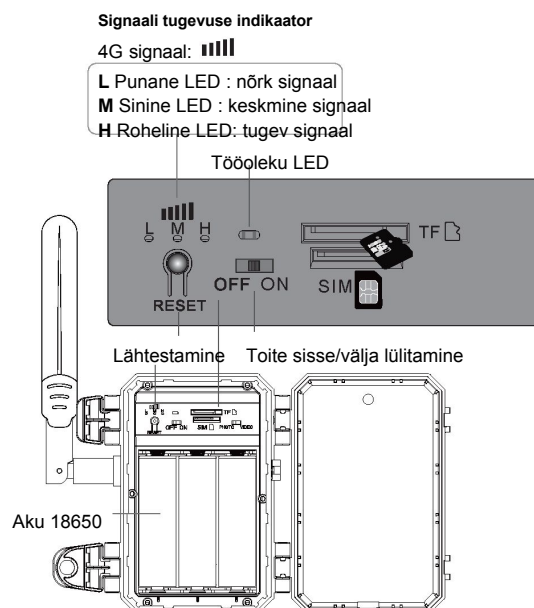
-1-

Toote kirjeldus



-2-

Toote kirjeldus



1.3 Paigaldamine

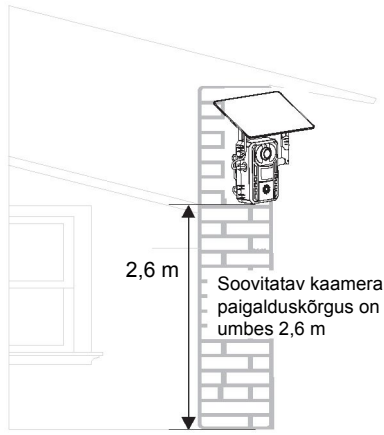
- 1.3.1 Päikesepaneel: ühendage paneel kaameraga ja kinnitage see kruvidega sobiva nurga all.
- 1.3.2 TF-kaardi ja SIM-kaardi paigaldamine: avage silikoonist kate ning sisestage TF-kaart ja SIM-kaart, seejärel sulgege kindlasti silikoonist kate, et vältida vihma sissepääsemist.
- 1.3.3 Veenduge, et nii kaamera toitekaabel kui ka paneeli toitekaabel on ühendatud.
- 1.3.4 Toite sisse lülitamine: eemaldage paneeli silikoonist kate; veenduge, et paneel on sisse lülitatud ning paigaldage seejärel kate paneelile tagasi.

Pärast mälukaardi sisestamist salvestab kaamera lisaks fotodele ka videot

-3-

2. PAIGALDAMINE

Paigalduskoht



3. RAKENDUSE INSTALLIMINE

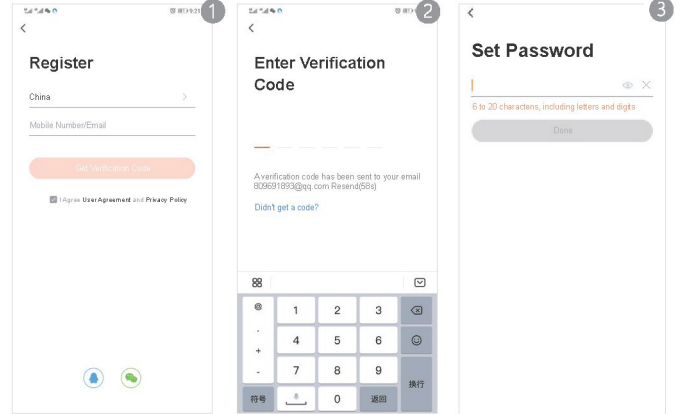
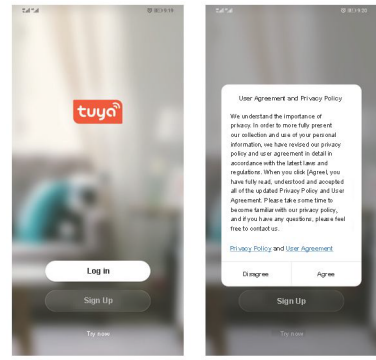
3.1 Otsige rakendustepoodidest rakendust „tuya“ ning laadige see alla või skannige rakenduse allalaadimiseks allolevat QR-koodi.



3.1.1 Kui olete rakenduse oma nutitelefoni alla laadinud, saate siseneda avalehele, kus saate rakendusse sisse logida olemasoleva kontoga või registreeruda.

(Kui olete Smart Life rakenduse uus kasutaja ja teil pole kontot, valige esmalt registreerimine ning järgige registreerimise lõpuleviimiseks allolevaid juhiseid.)

-4-

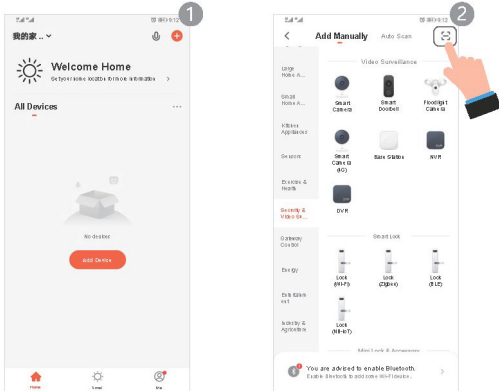


(Kui teil on konto olemas, on sisselogimiseks kaks võimalust: üks on SMS-kinnituskoodiga, teine parooliga. Kui unustate parooli, võite sisselogimiseks valida SMS-kinnituskoodi või siis saate unustatud parooli lähtestada, sisestades kinnituskoodi, mis saadeti sõnumina teie telefonile.)

3.1.2 Kui konto on edukalt seadistatud, sisenege automaatselt lehele „add device“ (lisage seade). Kaamera lisamiseks järgige allolevaid samme.

-5-

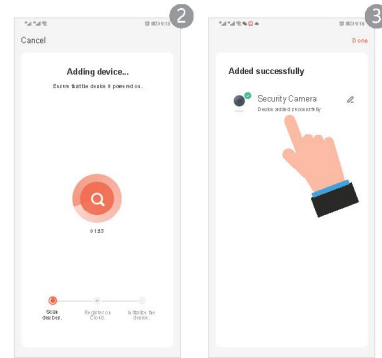
Samm 1: Klõpsake nuppu „Add Device“ või klõpsake selle lehe paremas servas nuppu „+“.



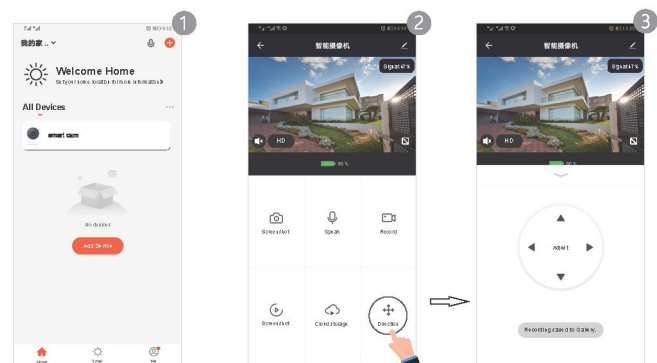
Samm 2: Skannige nutitelefoni kaamerale olevat QR-koodi ja pärast edukat sidumist kuvatakse ekraanil teksti „Added successfully“.



-6-



Samm 3: Kui valite ekraani paremast ülemisest nurgast „the other mode“ (teine režiim), kuvatakse QR Code Net-pairing. Liikuge tagasi lehele „Add device“ ja teostage eelpool kirjeldatud toimingud. Teise võimalusena saate valida „Smart configuration“ (nutikas seadistamine) ning järgige allpool toodud ekraanipilte, kuni ilmub teade, et seade on edukalt lisatud.



-7-

4. KKK:

Pärast seadistamist kuvatakse lisatud seadet rakenduses Smart Life, mis võimaldab teil nutikas elus hõlpsalt ringi liikuda. Kui teil on rakenduse kasutamise kohta küsimusi, saate valida kategooria „me“, et avada abikeskus „Help Center“ ja vaadata, kas selliseid probleeme on kirjeldatud. Kui lahendust pole kirjeldatud, saate meid probleemist teavitada – teie probleemidega tegeletakse ning vastused antakse piisavalt kiiresti, kui edastate meile võimalikult palju teavet.

5. Akude ohutu käsitlemine ja kasutamine

VÄLTIGE akude või akusektsiooni märjaks saamist enne paigaldamist või paigaldamise ajal. Samas on juhtmevaba kaamera ilmastikukindel ja seda on ohutu välistingimustes kasutada.

-8-

CE-VASTAVUSDEKLARATSIOONI

Selle seadme projekteerimisel, tootmisel ja turustamisel on järgitud madalpingedirektiivi ja RoHS direktiivi nõudeid; seetõttu on toode tähistatud CE-märgisega ja sellele on väljastatud vastavusdeklaratsioon, mis on asutustele kättesaadavaks tehtud.

Käesolevaga deklareerib Blue Import BIM Oy, et käesolev raadioseadme tüüp 000R7068-12445 vastab direktiivi 2014/53/EU nõuetele. ELi vastavusdeklaratsiooni täielik tekst on kättesaadav järgmisel internetiaadressil: www.blueimport.fi/tiedostot

Seadmete ja akude käitlemine

Pärast Euroopa direktiivi 2002/96/EL rakendumist liikmesriikides kohalduvad järgmised punktid.

Elektri- ja elektroonikaseadmeid ei tohi visata olmeprügi hulka. Tarbijad on vastavalt seadusele kohustatud elektri- ja elektroonikaseadmed nende kasutusaja lõppedes tagastama selleks ettenähtud avalikku kogumiskohta või müügikohta. Sellekohased üksikasjad on sätestatud vastava liikmesriigi seadustes.



See sümbol toote, selle kasutusjuhendi või pakendi peal tähendab, et selle toote puhul peab täitma neid ettekirjutisi. Materjalide taaskasutamisega või vanade seadmete muul moel utiliseerimisega aitate oluliselt kaasa meie keskkonna kaitsele.

-10-

Tehniline informatsioon

Eraldusvõime: 4MP
Operatsioonisüsteem: Linux + RTOS
Põhiprotsessor: Ingenic-T31ZX
Pildisensor: GC4653
Video eraldusvõime: 2560 x 1440/15fps, 640 x 360/15fps
Rakenduse operatsioonisüsteem: Android, iOS
Video tihendusvorming: H.265
Heli tihendusvorming: AAC ja G.726
4G: TD-LTE, TD-LTE / LTE FDD TD-LTE / LTE-FDD 4G-versioon: CN/AU/EU/JP/US/ASEAN (valikuline) SIM-kaart: Nano SIM
Tuvastusrežiim: PIR valgustuvastus + AI kujutuvastus
Tuvastamiskaugus: 0-12M
Tuvastamisnurk: 95°
Häireteade: Reaalajas kõne või hüpikteade Infrapunavalgus: 940 nm
Öönägemiskaugus: 25M
Sisseehitatud kõlar: 3 W
Sisseehitatud mikrofon: heli tuvastuskaugus 20 M Objektiiv: 3.6mm
Objektiivi nurk: 85°
Sisemine salvestusruum: TF-kaart max 128 G Toiteallikas: Päikesepaneel + sisseehitatud akud Päikesepaneeli materjal: monokristalliline räni Päikesenergia võimsus: 6 W
Aku: 3 tk 18650
Voolutarve töörežiimil: 2.5W
Voolutarve ooterežiimil: 0.003W
Töökeskkond: Sise-/välikasutus
Kasutustemperatuur: -30°~+60°
Õhuniiskus: 0%~90%RH
Netokaal: 1KG

-9-

Garantii

Garantii kehtib ühe (1) aasta alates ostupäevast. Garantii ei kehti, kui toodet kasutatakse muul kui selle algsel eesmärgil või kui seda kasutatakse äri- / professionaalsel või rentimise eesmärgil. Garantii ei kehti loodusnähtuste ning vale hoiustamise poolt põhjustatud kahjustuste korral.

Blue Import BIM Oy
Hampuntie 12-14, 36220 Kangasala, Finland

-10-