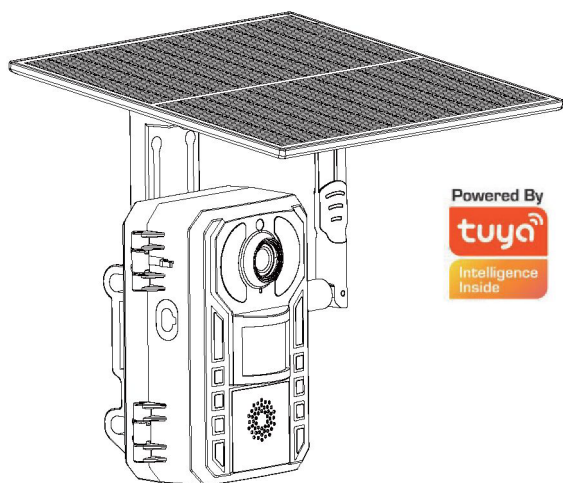


4G
Smart solenergi
PTZ övervakningskamera
Bruksanvisning



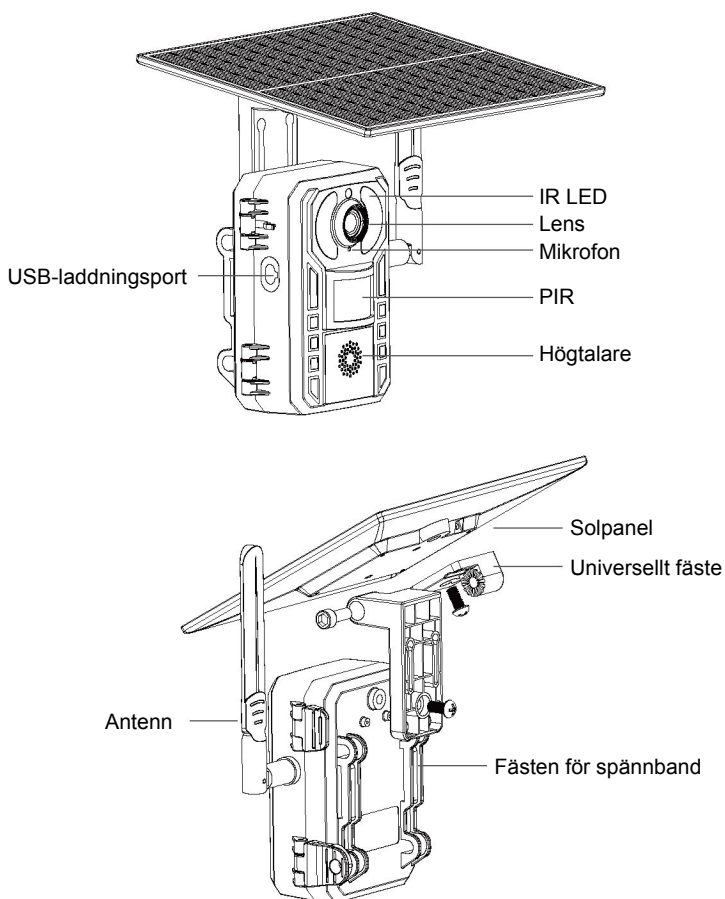
V2.3

OBS!
**Kameran fungerar inte utan en
4G nätverksanslutning!**

Bekanta dig med vår nya viltkamera för övervakning av skog. Kameran har en högeffektiv ISP och en 1/2,7" progressiv sensor som tar tydliga bilder även i svagt ljus. Kameran kan växla mellan ljus- och videolägen, och dess ultralåga strömförbrukning i standby-läge möjliggör blixtn snabb väckning på 0,2 sekunder. Med PIR-rörelsedetektering och AI-baserad rörelsedetekteringsvarning, fångar kameran naturliga rörelser exakt. Tvåvägsljudåtergivning, moln- och lokal lagring samt Android- och iOS-appstöd gör det enkelt att kontrollera kameran. IP66 vattentätethetsklassning säkerställer hållbarhet i alla väderförhållanden, och stöd för integrerad eller separat montering och ett snabbt löstagbart 18650-batterifack gör denna viltkamera till ett mångsidigt verktyg för jägare och naturskådare. Passar även som övervakningskamera för både hem och företag.

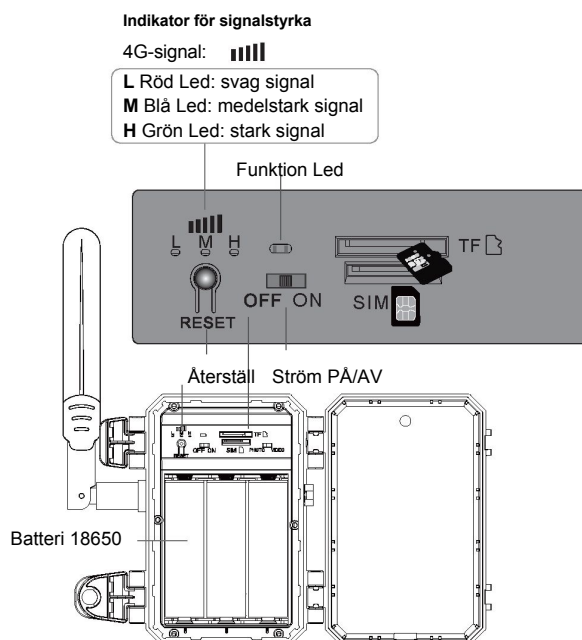
-1-

Produkt ritning



-2-

Produkt ritning



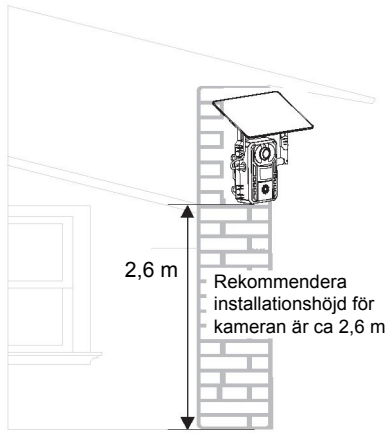
1.3 Installation

- 1.3.1 Solpanel: Anslut panelen till kameran och fixera den i lämplig vinkel med hjälp av skruvar.
- 1.3.2 Installation av TF-kort och SIM-kort: Öppna silikonfliken och sätt i TF-kortet och SIM-kortet, glöm inte att stänga silikonfliken för att undvika inträngning av regn.
- 1.3.3 Kontrollera att både kamerans strömkabel och panelens strömkabel är anslutna.
- 1.3.4 Ström på: Ta bort silikonfliken från panelen, kontrollera att den är påslagen och sätt sedan tillbaka fliken på panelen. Efter att ett minneskort har satts i spelar kameran in video utöver stillbilder.

-3-

2. INSTALLATION

Integrerad installation



3. INSTALLATION AV APPEN

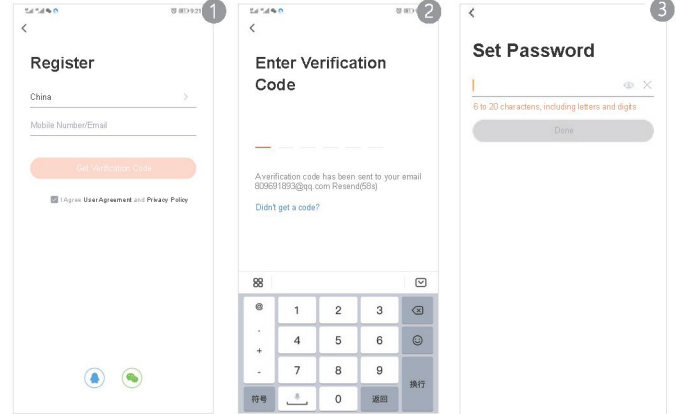
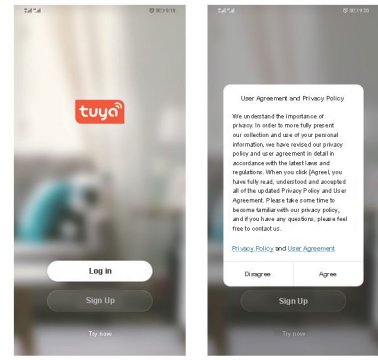
3.1 Sök efter "tuya" på de vanligaste appbutikerna eller skanna QR-koden nedan för att ladda ner appen.



3.1.1 Efter att du har laddat ner appen till din smartphone kan du öppna startsidan för att logga in med ett befintligt konto eller registrera dig.

(Om du är en ny användare av Smart Life och inte har något konto, välj först Registrera dig och följ sedan instruktionerna på nedanstående skärmdumpar för att slutföra registreringen).

-4-

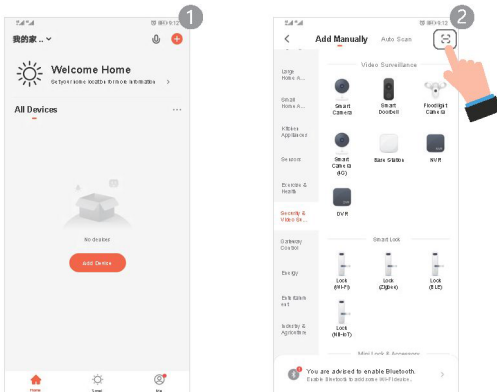


(Om du har ett befintligt konto finns det två sätt för inloggning, det ena med en SMS-verifieringskod och det andra med ditt lösenord. Om du har glömt lösenordet kan du välja att logga in med en SMS-verifieringskod eller återställa lösenordet genom att ange verifieringskoden som skickas till din mobil).

3.1.2 Efter att kontot har konfigurerats kommer du automatiskt till en sida för nya enheter, vänligen följ stegen nedan för att lägga till din kamera.

-5-

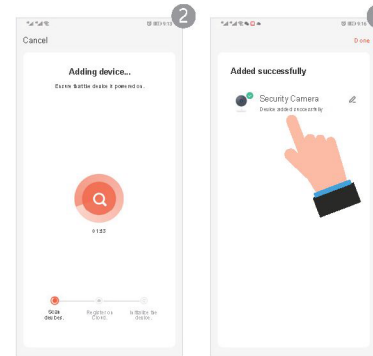
Steg 1: Klicka på "Add Device" eller klicka på "+" högst till höger på sidan.



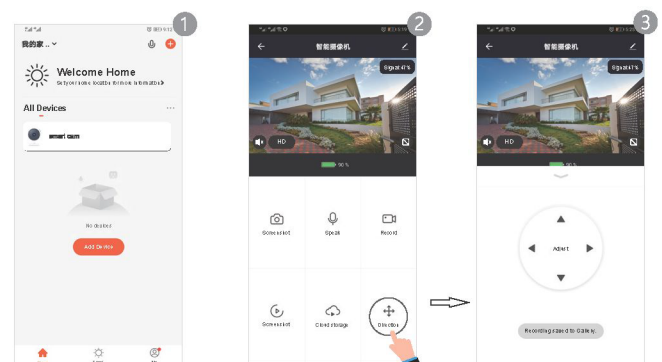
Steg 2: Skanna QR-koden på kameran med din mobiltelefon och meddelandet "Added successfully" visas efter lyckad parkoppling.



-6-



Steg 3: Om du väljer att klicka högst till höger på sidan kan du hitta QR-koden för parkoppling, vilket tar dig till sidan "Add device" där du kan agera enligt ovanstående beskrivning. Eller så kan du välja "Smart configuration" och följa instruktionerna på nedanstående skärmdumpar, varefter du ser en bekräftelse på att enheten har lagts till.



-7-

4. VANLIGA FRÅGOR:

När konfigurationen är klar visas enheten på Smart Life appen som gör det möjligt för dig att enkelt surfa runt bland Smart living funktioner. Om du har några frågor om användning av appen kan du gå till kategorin "me" för att hitta "Help Center" och söka efter befintliga svar till din fråga. Om det inte finns några kan du rapportera problemet varefter dina frågor kommer att hanteras och besvaras snarast möjligt efter att du lämnat så mycket information om problemet som möjligt.

5. Säker hantering och användning av batterier

Låt INTE batterierna eller batterifacket bli blöta före eller under installationen även om din trådlösa kamera är väderbeständig och säker att använda utomhus.

-8-

Teknisk information

Upplösning: 4MP
Operativsystem: Linux + RTOS
Huvudprocessor: Ingenic-T31ZX
Bildsensor: GC4653
Videopixlar: 2 560 x 1 440/15 fps, 640 x 360/15 fps
Applikationens operativsystem: Android, iOS
Videons komprimeringsformat: H.265
Ljudets komprimeringsformat: AAC och G.726
4G: TD-LTE, TD-LTE / LTE FDD TD-LTE / LTE-FDD
4G-version: CN/ AU/ EU/ JP/ US/ ASEAN (valfritt)
SIM-kort: Nano SIM
Detekteringsläge: PIR detektering av människa + AI detektering av mänsklig form
Detekteringsavstånd: 0-12M
Detekteringsvinkel: 95°
Larmläge: Samtal eller push-meddelande i realtid
Infraröd ljus: 940 nm
Mörkerseendeavstånd: 25M
Inbyggd högtalare: 3 W
Inbyggd mikrofon: ljudövervakningsavstånd 20 m
Lins: 3.6mm
Linsens vinkel: 85°
Lokal lagring: TF-kort Max 128 G
Strömförsörjningsläge: Solpanel + inbyggda batterier Solpanelens material: monokristallint kisel
Solenergieffekt: 6 W
Batteri: 3 st. 18650
Driftströmförbrukning: 2.5W
Förbrukning i standby: 0.003W
Användningsmiljö: Inomhus/utomhustemperatur Driftstemperatur: -30 °C~+60 °C
Luftfuktighet: 0 %~90 % RH
Nettovikt: 1KG

-9-

EU-FÖRSÄKRAN OM ÖVERENSSTÄMMELSE

Denna enhet har konstruerats, tillverkats och marknadsförts i enlighet med kraven i lågspänningsdirektivet och RoHS-direktivet. Produkten har därför CE-märkning, och en försäkran om överensstämmelse har utfärdats, vilken är tillgänglig för tillsynsmyndigheter.

Härmed försäkras Blue Import BIM Oy att denna typ av radioutrustning 000R7068-12445 överensstämmer med direktiv 2014/53/EU. Den fullständiga texten till EU-försäkran om överensstämmelse finns på följande webbadress: www.blueimport.fi/tiedostot

Bortskaffning av apparater och batterier

Efter införandet av det europeiska direktivet 2002/96/EU i det nationella juridiska systemet gäller följande:

Elektriska och elektroniska apparater får inte kastas bland hushållssopor. Konsumenterna är enligt lag skyldiga att inlämna elektriska och elektroniska apparater på för detta ändamål upprättade allmänna insamlingsplatser vid slutet av apparaternas livslängd. Detaljer om detta stipuleras i respektive lands nationella lagar.



Denna symbol på produkten, i bruksanvisningen eller på emballaget anger att produkten är underställd dessa bestämmelser. Genom återvinning, återanvändning av material eller annan form av användning av gamla apparater bidrar du till skyddet av vår miljö.

-10-

Garanti

Produktgarantin gäller i ett år från inköpsdatum. Garantin gäller inte om produkten används för andra ändamål än det ursprungliga ändamålet, eller om produkten används för kommersiell/professionell eller hyra bruk.

Garantin gäller inte med skador som orsakats av naturförhållanden, inga skador på grund av felaktig förvaring.

Blue Import BIM Oy
Hampuntie 12-14, 36220 Kangasala, Finland